

PRZEBUDOWA, ROZBUDOWA, NADBUDOWA O DODATKOWĄ KONDYGNACJĘ
ORAZ ZMIANA SPOSOBU UŻYTKOWANIA CZĘŚCI BUDYNKÓW PO BYŁYM
ZAKŁADZIE MLECZARSKIM NA LOKALE MIESZKALNE (TRENINGOWE,
WSPIERANE I WYTCNIENIOWE) Z ZAPLECZEM SOCJALNYM I GOSPODARCZYM
WRAZ Z URZĄDZENIAMI BUDOWLANymi Z NIM ZWIĄZANymi
dz. geod. nr 100/12 obręb 83/3 MIASTKO
PROJEKT ZAGOSPODAROWANIA TERENU
SKALA 1:500

MAPA DO CELÓW PROJEKTOWYCH		
ID pracy geodezyjnej	6640.924.2021	
Miejscowość	Miastko	
Jednostka ewidencyjna	identyfikator	220106_4
	nazwa	Miastko
Obręb ewidencyjny	identyfikator	0003
	nazwa	83/3
Skala mapy	1:500	
Nazwa układu współrzędnych	prostokątnych płaskich	PL-2000 (6)
	wysokości	PL-EVRF2007-NH
Oznaczenie granic obszaru, który był przedmiotem aktualizacji	---	
Służebności gruntowe mające wpływ na zagospodarowanie gruntów zlokalizowanych w granicach projektowanej inwestycji	brak	
Kontur użytku gruntowego, który nie jest ujawniony w bazie danych ewidencji gruntów i budynków	brak	
Granice działek wniesiono na podstawie mapy ewidencyjnej gruntów i budynków. Przebieg granic nie był ustalany w terenie.		
Nie wyklucza się istnienia w terenie innych niż wykazanych na niniejszej mapie urządzeń podziemnych, które nie były zgłoszone do inwentaryzacji lub o których brak jest informacji branżowych.		

Wykonawca:
"GEOEKSPRES" Zdzisław Gizowski
ul. Długosza 16, 77-300 Człuchów
Lb.
NIP: 843-102-19-04

Niniejszym oświadczam, że projekt budowlany opracowano metodą elektroniczną na bazie mapy sytuacyjno-wysokościowej, która jest zgodna z oryginałem przyjętym do zasobu Ośrodka Dokumentacji Geodezyjnej i Kartograficznej Starostwa Powiatowego w Bytowie 6640.924.2021
mgr inż. arch. Mikołaj Krajewski
PROJEKTANT
Lp. z § 2 ust. 1 pkt 1
nr ew. upr. A/PB/8300/153/83
ZP - 0250

Data opracowania:	10 września 2021r.	
Branża:	ARCHITEKTURA	
Nazwa inwestycji:	Przebudowa, rozbudowa, nadbudowa o dodatkową kondygnację oraz zmiana sposobu użytkowania części budynków po byłym zakładzie mleczarskim na lokale mieszkalne (treningowe, wspierane i wytchnieniowe) z zapleczem socjalnym i gospodarczym wraz z urządzeniami budowlanymi z nim związanymi	
Adres inwestycji:	działka nr 100/12 obr. 83/3 Miastko gm. Miastko	Inwestor: TEEN CHALLENGE Chrześcijańska Misja Społeczna Broczyna 11, 77-203 Dretyń
Projektant:	Nr uprawnień:	Podpis:
mgr inż. arch. Mikołaj Krajewski	A/PB/8300/153/83	
Sprawdził:		
mgr inż. arch. Bartłomiej Lewański	24/ZPOIA/OKK/2019	
Opracował:		
mgr inż. Miroslaw Klasa	asystent projektanta	
Nazwa rysunku:	Skala:	Nr rys.:
PROJEKT ZAGOSP. TERENU	1:500	Z1

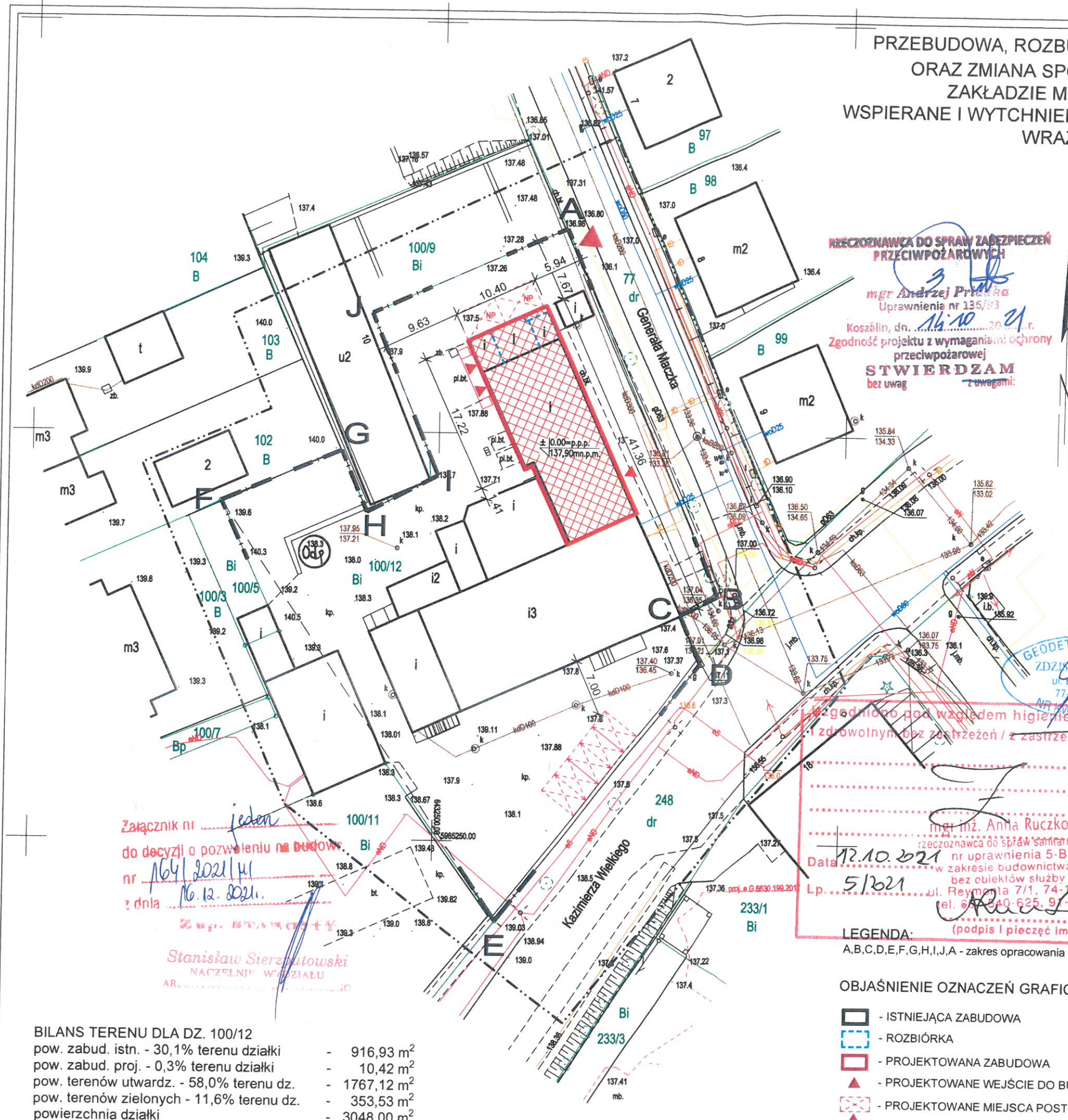
RZECZOWNICWA DO SPRAW ZAPLECZEM PRZECIWOPOŻAROWYCH
mgr Andrzej Prętko
Uprawnienia nr 135/93
Koszalin, dn. 14.10.2021 r.
Zgodność projektu z wymaganiami ochrony przeciwpożarowej
STWIERDZAM
bez uwag z uwagami:

Zgodność pod względem higienicznym i zdrowotnym bez zastrzeżeń / z zastrzeżeniami

mgr inż. Anna Ruczek-Lewińska
Rzecznik do spraw sanitarnohigienicznych,
nr uprawnień 5-BO/2010
w zakresie budownictwa ogólnego bez obiektów służby zdrowia
ul. Reymonta 7/1, 74-101 Gryfino
tel. 66 240 625, 9 2045-689
(podpis i pieczęć imienna)

LEGENDA:
A,B,C,D,E,F,G,H,I,J,A - zakres opracowania

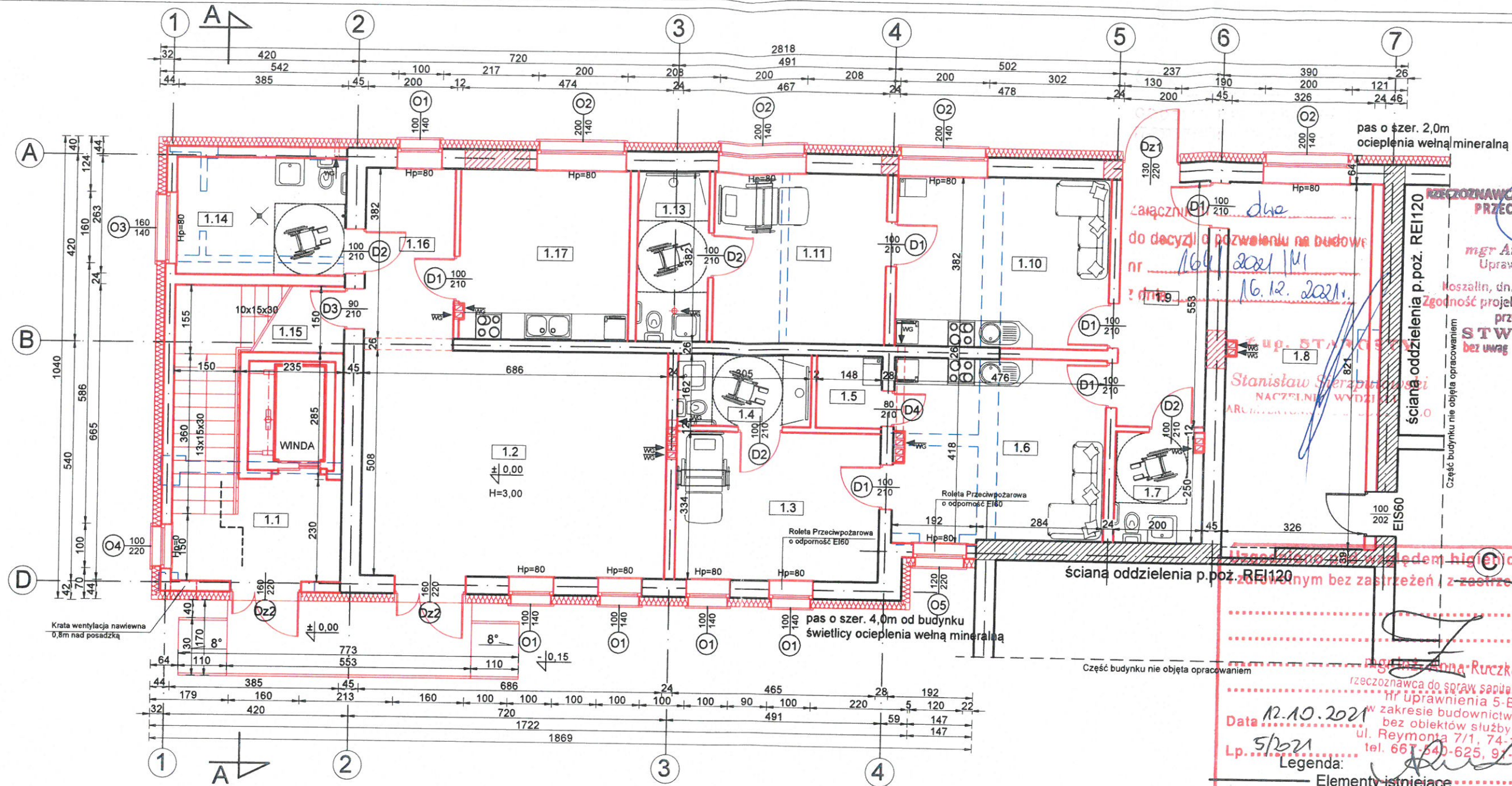
- OBJAŚNIENIE OZNACZEŃ GRAFICZNYCH
- ISTNIEJĄCA ZABUDOWA
 - ROZBIÓRKA
 - PROJEKTOWANA ZABUDOWA
 - PROJEKTOWANE WEJŚCIE DO BUDYNKU
 - PROJEKTOWANE MIEJSCA POSTOJOWE
 - ISTNIEJĄCA WJAZD NA TEREN DZIAŁKI
 - ISTNIEJĄCY POJEMNIK NA ODPADKI ŚCIEK



BILANS TERENU DLA DZ. 100/12

pow. zabud. istn. - 30,1% terenu działki	- 916,93 m ²
pow. zabud. proj. - 0,3% terenu działki	- 10,42 m ²
pow. terenów utwardz. - 58,0% terenu dz.	- 1767,12 m ²
pow. terenów zielonych - 11,6% terenu dz.	- 353,53 m ²
powierzchnia działki	- 3048,00 m ²

Załącznik nr jeden
do decyzji o pozwoleniu na budowę
nr 164/2021/14
z dnia 16.12.2021.
Stanisław Sierżantowski
NACZELNIK WYDZIAŁU
AR...



- UWAGA:**
- Projekt budowlany służy celom formalno-prawnym. Roboty budowlane należy prowadzić na podstawie dokumentacji wykonawczej.
 - Szczegółowe projekty instalacji sanitarnych, elektrycznych, teletechnicznych są tematem odpowiednich opracowań branżowych.
 - Roboty budowlano-instalacyjne muszą być prowadzone z równoległą koordynacją międzybranżową. Przed przystąpieniem do robót wykonawca powinien zapoznać się z całością dokumentacji branżowej.
 - W sprawach nie określonych dokumentacją obowiązują:
 - warunki techniczne wykonania i odbioru robót budowlano-montażowych,
 - normy Polskiego Komitetu Normalizacyjnego,
 - instrukcje, wytyczne, świadectwa dopuszczenia, atesty Instytutu Techniki Budowlanej - warunki techniczne producentów i dostawców materiałów budowlano-instalacyjnych.

- Przekrój proj. ścian zewnętrznych (układ warstw od wewnątrz)**
- Tynk gipsowy
 - Ściana gr. 24cm z bloczków z betonu komórkowego odmiany 600 na zaprawie cem.-wap. marki M5
 - Styropian EPS 70-040 Fasada gr. 15cm
 - Tynk cienkowarstwowy na siatce z włókna szklanego

UWAGI:
Nadproża nad otworami drzwiowymi i okiennymi prefabrykowane typu L19 - głębokość oparcia nadproży min. 15cm

ZESTAWIENIE STOLARKI OKIENNEJ I DRZWIOWEJ

ILOŚĆ	SYMBOL	WYMIARY W ŚWIETELNE OŚCIEŻNICY				SKRZYDŁO	UWAGI
		So	Ho	s	h		
1	Dz1	130	220	120	215	1L	
2	Dz2	160	220	150	215	2PL	dwuskrzydłowe jedno skrzydło min. 0,8m
6	D1	100	210	90	205	2P+4L	
4	D2	100	210	90	205	2P+2L	łazienkowe
1	D3	90	210	80	205	1L	
1	D4	80	210	70	205	1P	
5	O1	100	140	90	130		
4	O2	200	140	190	130		
1	O3	160	140	150	130		
1	O4	100	220	90	210	W	witryna
1	O5	120	220	110	210		

UWAGI:
PRZED ZAMÓWIENIEM STOLARKI DRZWIOWEJ WYMIARY OTWORÓW SPRZAWDZIĆ NA BUDOWIE

BILANS POWIERZCHNI - PARTERU

Pom.	Nazwa pomieszczenia	Pow. netto [m ²]	Pow. użytk. [m ²]
1.1	Komunikacja	8,86	8,86
1.2	Świetlica	34,68	34,68
1.3	Pokój	15,35	15,35
1.4	Łazienka + WC	4,94	4,94
1.5	Schowek	2,40	2,40
1.6	Pokój dzienny z aneksem kuch.	19,43	19,43
1.7	WC NP	4,91	4,91
1.8	Biuro	27,06	27,06
1.9	Komunikacja	11,06	11,06
1.10	Pokój dzienny z aneksem kuch.	18,34	18,34
1.11	Pokój	15,17	15,17
1.13	Łazienka + WC	6,11	6,11
1.14	WC NP	10,13	10,13
1.15	Schowek	5,78	4,44
1.16	Komunikacja	7,64	7,64
1.17	Zaplecze kuchenne	14,63	14,63
Razem:		206,49	205,15
		Powierzchnia zabudowy - 278,00 m²	

RZECZOZNAWCA DO SPRAW ZABEZPIECZENIA PRZECIWPÓŻAROWEGO
mgr Andrzej Friańka
Uprawnienia nr 136/93
Koszalin, dn. 14.10.2021
Zgodność projektu z wymaganiami ochrony przeciwpożarowej
STWIERDZAM bez uwag

Do decyzji o pozwoleniu na budowę nr 164/2021/141 z dnia 16.12.2021 r.

Stanisław Sierpiński
NACZELNIK WYDZIAŁU ARCHITECTURY

ściana oddzielenia p. poz. REI120
pas o szer. 2,0m ocieplenia wełną mineralną

ściana oddzielenia p. poz. REI120
pas o szer. 4,0m od budynku świetlicy ocieplenia wełną mineralną

Legenda:
— Elementy istniejące
- - - Elementy do rozbiórki
— Elementy projektowane

RZECZOZNAWCA DO SPRAW SANITARNYCH I HIGIENYCH
mgr inż. Anna Ruczek-Lewińska
nr uprawnień 5-BO/2010
Data 12.10.2021
Lp. 5/2021
w zakresie budownictwa ogólnego bez obiektów służby zdrowia
ul. Reymonta 7/1, 74-101 Gryfice
tel. 667 540 625, 97 4045 689

Data opracowania: 10 września 2021r.

Branża: ARCHITEKTURA

Nazwa inwestycji: Przebudowa, rozbudowa, nadbudowa o dodatkową kondygnację oraz zmiana sposobu użytkowania części budynków po byłym zakładzie mleczarskim na lokale mieszkalne (treningowe, wspierane i wytchnieniowe) z zapleczem socjalnym i gospodarczym wraz z urządzeniami budowlanymi z nim związanymi

Adres inwestycji: działka nr 100/12 obr. 83/3 Miastko gm. Miastko

Investor: TEEN CHALLENGE
Chrześcijańska Misja Społeczna
Broczyna 11, 77-203 Dretyń

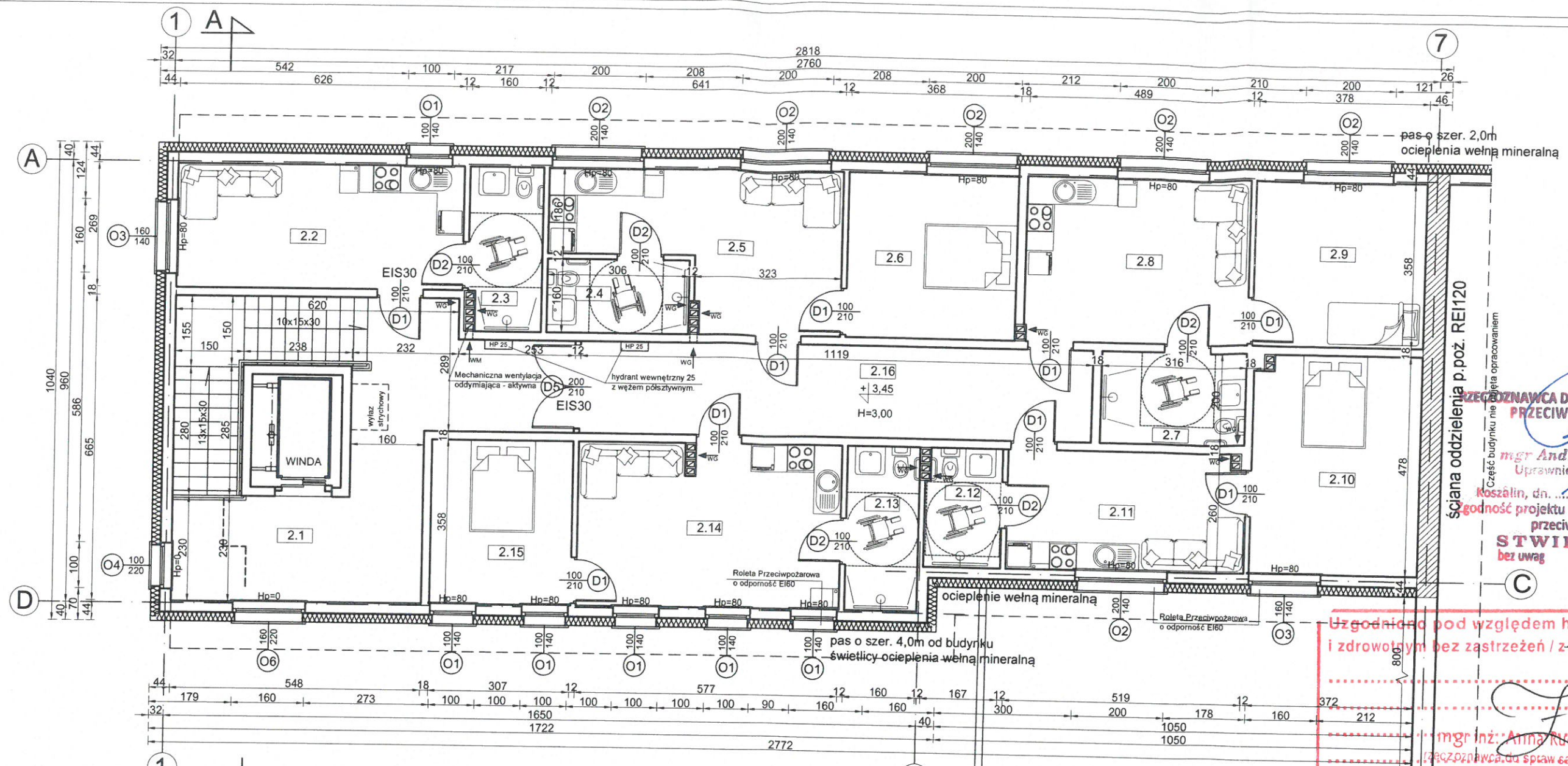
Projektant: mjr inż. arch. Mikołaj Krajewski
Sprawdził: mjr inż. arch. Bartłomiej Lewański
Opracował: mjr inż. Mirosław Klasa
Nazwa rysunku: RZUT PRZYZIEMIA

Nr uprawnień: A/PB/8300/153/83
24/ZPOIA/OKK/2019
asystent projektanta

Podpis: [Signature]

Skala: 1:100
Nr rys.: A1

PRACOWNIA PROJEKTOWA z KLASĄ
mgr inż. Mirosław Klasa
tel. 660 268 176 e-mail: klasamiroslaw@wp.pl



pas o szer. 2,0m ocieplenia wełną mineralną

ściana oddzielenia p.poz. REI120

C

Uzgodniono pod względem higienicznym i zdrowotnym bez zastrzeżeń / z zastrzeżeniami

mgr inż. Anna Kuczek-Lewińska
 (podpis i pieczęć imienna)

PRACOWNIA PROJEKTOWA z KLASA
 mgr inż. Mirosław Klasa
 tel. 660 268 176 e-mail: klasamiroslaw@wp.pl

Nazwa inwestycji:
 Przebudowa, rozbudowa, nadbudowa o dodatkową kondygnację oraz zmiana sposobu użytkowania części budynków po byłym zakładzie mleczarskim na lokale mieszkalne (treningowe, wspierane i wytchnieniowe) z zapleczem socjalnym i gospodarczym wraz z urządzeniami budowlanymi z nim związanymi

Architektura:
 mgr inż. arch. Mikołaj Krajewski A/PB/8300/153/83
 Sprawdził:
 mgr inż. arch. Bartłomiej Lewański 24/ZPOIA/OKK/2019
 Opracował:
 mgr inż. Mirosław Klasa asystent projektanta

Nazwa rysunku:
RZUT PIĘTRA
 Skala: 1:100
 Nr rys.: A2

Na odcinku 8.00m dachu świetlicy od projektowanego obiektu obłożyć papą z odpornością ogniową FireSmart

Część budynku nie objęta opracowaniem

UWAGA:

- Projekt budowlany służy celom formalno-prawnym. Roboty budowlane należy prowadzić na podstawie dokumentacji wykonawczej.
- Szczegółowe projekty instalacji sanitarnych, elektrycznych, teletechnicznych są tematem odpowiednich opracowań branżowych.
- Roboty budowlano-instalacyjne muszą być prowadzone z równoległą koordynacją międzybranżową. Przed przystąpieniem do robót wykonawca powinien zapoznać się z całością dokumentacji branżowej.
- W sprawach nie określonych dokumentacją obowiązującą:
 - warunki techniczne wykonania i odbioru robót budowlano-montażowych,
 - normy Polskiego Komitetu Normalizacyjnego,
 - instrukcje, wytyczne, świadectwa dopuszczenia, atesty Instytutu Techniki Budowlanej - warunki techniczne producentów i dostawców materiałów budowlano instalacyjnych.

Przekrój proj. ścian zewnętrznych (układ warstw od wewnątrz)

- Tynk gipsowy
- Ściana gr. 24cm z bloczków z betonu komórkowego odmiany 600 na zaprawie cem.-wap. marki M5
- Styropian EPS 70-040 Fasada gr. 15cm
- Tynk cienkowarstwowy na siatce z włókna szklanego

UWAGI:

Nadproża nad otworami drzwiowymi i okiennymi prefabrykowane typu L19 - głębokość oparcia nadproży min. 15cm

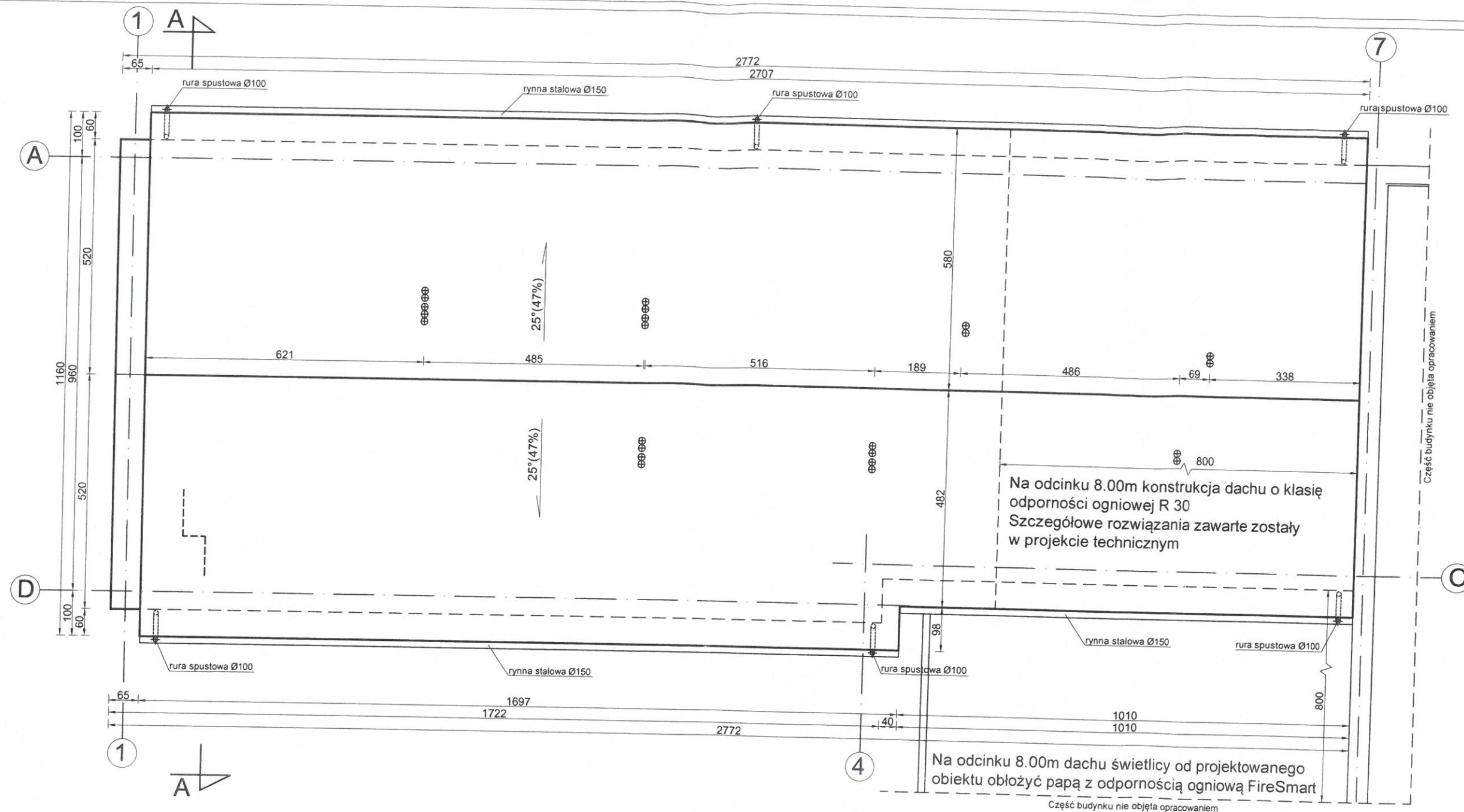
ZESTAWIENIE STOLARKI OKIENNEJ I DRZWIOWEJ

ILOŚĆ	SYMBOL	WYMIARY				SKRZYDŁO	UWAGI
		W ŚWIETLE OŚCIEŻNICY		W ŚWIETLE OŚCIEŻY			
		So	Ho	s	h		
9	D1	100	210	90	205	4P+5L	1P - EIS30
5	D2	100	210	90	205	4P+1L	łazienkowe
1	D5	200	210	190	205	PL	EIS30 jedno skrzydło min.0,9m
6	O1	100	140	90	130		
6	O2	200	140	190	130		
2	O3	160	140	150	130		
1	O4	100	220	90	210		
1	O6	160	220	150	210		

U W A G I :
 PRZED ZAMÓWIENIEM STOLARKI DRZWIOWEJ WYMIARY OTWORÓW SPRZAWDZIĆ NA BUDOWIE

BILANS POWIERZCHNI - PIĘTRA

Pom.	Nazwa pomieszczenia	Pow. netto [m ²]	Pow. użytk. [m ²]
2.1	Komunikacja	36.78	36.78
2.2	Pokój dzienny z aneksem kuch.	16.84	16.84
2.3	Łazienka + WC	5.60	5.60
2.4	Łazienka + WC	4.92	4.92
2.5	Pokój dzienny z aneksem kuch.	17.41	17.41
2.6	Pokój	13.17	13.17
2.7	Łazienka + WC	6.32	6.32
2.8	Pokój dzienny z aneksem kuch.	17.47	17.47
2.9	Pokój	13.53	13.53
2.10	Pokój	17.78	17.78
2.11	Pokój dzienny z aneksem kuch.	13.49	13.49
2.12	Łazienka + WC	4.25	4.25
2.13	Łazienka + WC	5.73	5.73
2.14	Pokój dzienny z aneksem kuch.	20.66	20.66
2.15	Pokój	10.99	10.99
2.16	Komunikacja	22.38	22.38
Razem:		227,32	227,32



UWAGA:

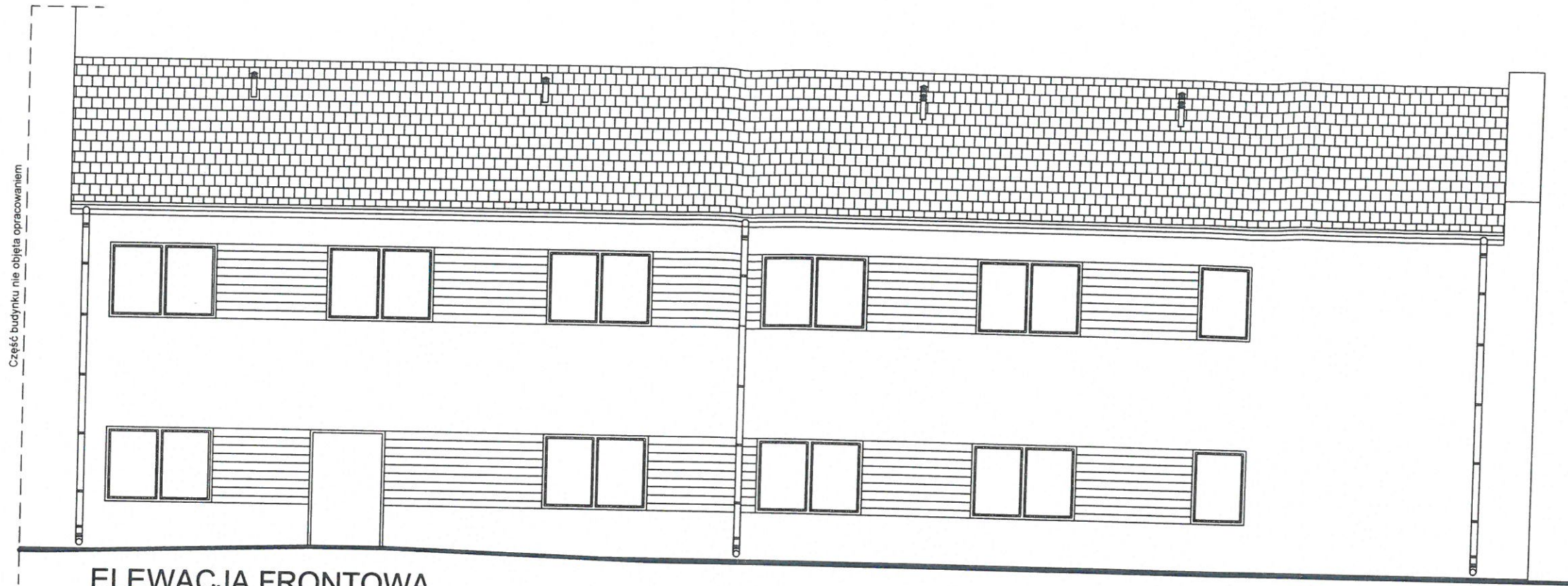
1. Projekt budowlany służy celom formalno-prawnym. Roboty budowlane należy prowadzić na podstawie dokumentacji wykonawczej.
2. Szczegółowe projekty instalacji sanitarnych, elektrycznych, teletechnicznych są tematem odpowiednich opracowań branżowych.
3. Roboty budowlano-instalacyjne muszą być prowadzone z równoległą koordynacją międzybranżową. Przed przystąpieniem do robót wykonawca powinien zapoznać się z całością dokumentacji branżowej.
4. W sprawach nie określonych dokumentacją obowiązują:
 - warunki techniczne wykonania i odbioru robót budowlano-montażowych,
 - normy Polskiego Komitetu Normalizacyjnego,
 - instrukcje, wytyczne, świadectwa dopuszczenia, atesty Instytutu Techniki Budowlanej - warunki techniczne producentów i dostawców materiałów budowlano-instalacyjnych.

Wykończenie dachu:

1. rynny z blachy tytanowo - cynkowej wg rozwiązań systemowych, mocowane do deski okapowej hakiem co 50 cm,
2. styki dachu z kominami uszczelnione fartuchem z blachy tytanowo-cynkowej gr. 0,55mm,
3. pokrycie - dachówka ceramiczna

Powierzchnia projektowanej połaci dachowej - 335,40 m²

Data opracowania: 10 września 2021r.		 <p>PRACOWNIA PROJEKTOWA z KLASA mgr inż. Mirosław Klasa tel. 660 268 176 e-mail: klasamiroslaw@wp.pl</p>
Branża: ARCHITEKTURA		
Nazwa inwestycji: Przebudowa, rozbudowa, nadbudowa o dodatkową kondygnację oraz zmiana sposobu użytkowania części budynków po byłym zakładzie mleczarskim na lokale mieszkalne (treningowe, wspierane i wytchnieniowe) z zapleczem socjalnym i gospodarczym wraz z urządzeniami budowlanymi z nim związanymi		
Adres inwestycji: działka nr 100/12 obr. 83/3 Miastko gm. Miastko		Inwestor: TEEN CHALLENGE Chrześcijańska Misja Społeczna Broczyna 11, 77-203 Dretyń
Projektant:	Nr uprawnień:	Podpis:
Architektura: mgr inż. arch. Mikołaj Krajewski	A/PB/8300/153/83	
Sprawdził: mgr inż. arch. Bartłomiej Lewański	24/ZPOIA/OKK/2019	
Opracował: mgr inż. Mirosław Klasa	asystent projektanta	
Nazwa rysunku: RZUT POŁACI DACHOWEJ		Skala: 1:100 Nr rys.: A3



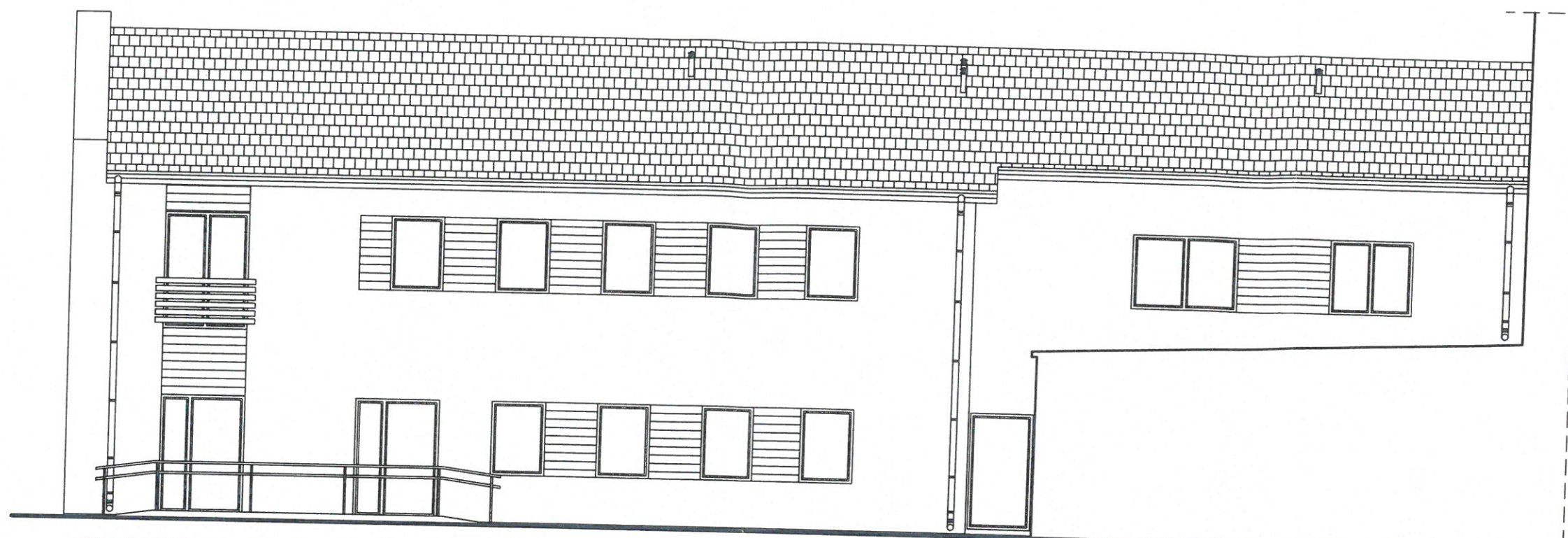
Cześć budynku nie objęta opracowaniem

ELEWACJA FRONTOWA
(północno - wschodnia)



ELEWACJA BOCZNA PRAWA
(północno - zachodnia)

Data opracowania: 10 września 2021r.		
Branża: ARCHITEKTURA		
Nazwa inwestycji: Przebudowa, rozbudowa, nadbudowa o dodatkową kondygnację oraz zmiana sposobu użytkowania części budynków po byłym zakładzie mleczarskim na lokale mieszkalne (treningowe, wspierane i wytchnieniowe) z zapleczem socjalnym i gospodarczym wraz z urządzeniami budowlanymi z nim związanymi		
Adres inwestycji: działka nr 100/12 obr. 83/3 Miastko gm. Miastko		Inwestor: TEEN CHALLENGE Chrześcijańska Misja Społeczna Broczyna 11, 77-203 Dretyń
Projektant:	Nr uprawnień:	Podpis:
Architektura: mgr inż. arch. Mikołaj Krajewski	A/PB/8300/153/83	
Sprawdził: mgr inż. arch. Bartłomiej Lewański	24/ZPOIA/OKK/2019	
Opracował: mgr inż. Mirosław Klasa	asystent projektanta	
Nazwa rysunku: ELEWACJE		
Skala: 1:100		Nr rys.: A5



ELEWACJA TYLNA
(południowo - zachodnia)

Część budynku nie objęta opracowaniem

Data opracowania: 10 września 2021r.		 PRACOWNIA PROJEKTOWA z KLASA mgr inż. Mirosław Klasa tel. 660 268 176 e-mail: klasamiroslaw@wp.pl
Branża: ARCHITEKTURA		
Nazwa inwestycji: Przebudowa, rozbudowa, nadbudowa o dodatkową kondygnację oraz zmiana sposobu użytkowania części budynków po byłym zakładzie mleczarskim na lokale mieszkalne (treningowe, wspierane i wytchnieniowe) z zapleczem socjalnym i gospodarczym wraz z urządzeniami budowlanymi z nim związanymi		
Adres inwestycji: działka nr 100/12 obr. 83/3 Miastko gm. Miastko		Inwestor: TEEN CHALLENGE Chrześcijańska Misja Społeczna Broczyna 11, 77-203 Dretyń
Projektant:	Nr uprawnień:	Podpis:
Architektura: mgr inż. arch. Mikołaj Krajewski	A/PB/8300/153/83	
Sprawdził: mgr inż. arch. Bartłomiej Lewański	24/ZPOIA/OKK/2019	
Opracował: mgr inż. Mirosław Klasa	asystent projektanta	
Nazwa rysunku: ELEWACJE		Skala: 1:100 Nr rys.: A6